

7.4 Schlüter®-TROBA-LINE



D R E N Á Ž N Í Ž L A B

P R O N Í Z K É N A P O J E N Í V O D O T Ě S N É I Z O L A C E

Použití a funkce

U balkónů a teras často chybí dostatečná výška pro napojení vodotěsných izolací na stavební díly, dveřní rámy, stěny atd. Dle DIN 18 195, díl 5, 7.1.6, je nutné vyvést izolaci 15 cm nad horní hranu nášlapné vrstvy.

U napojení v místě dveří se však lze od předpisů o plochých střeších odchýlit, pokud je zajištěno odvodnění pomocí jiných vhodných opatření. Osazení Schlüter®-TROBA-LINE zde zajišťuje odvodnění i při nízké výšce napojení vodotěsné izolace. Takto lze vytvořit i zvláštní konstrukce pro plynulé přechody. Schlüter®-TROBA-LINE-TL se skládá z perforovaného spodního dílu ve tvaru U a z perforovaného vrchního dílu rovněž ve tvaru U a osazuje se nad plošnou drenáž Schlüter®-TROBA nebo Schlüter®-TROBA-PLUS.

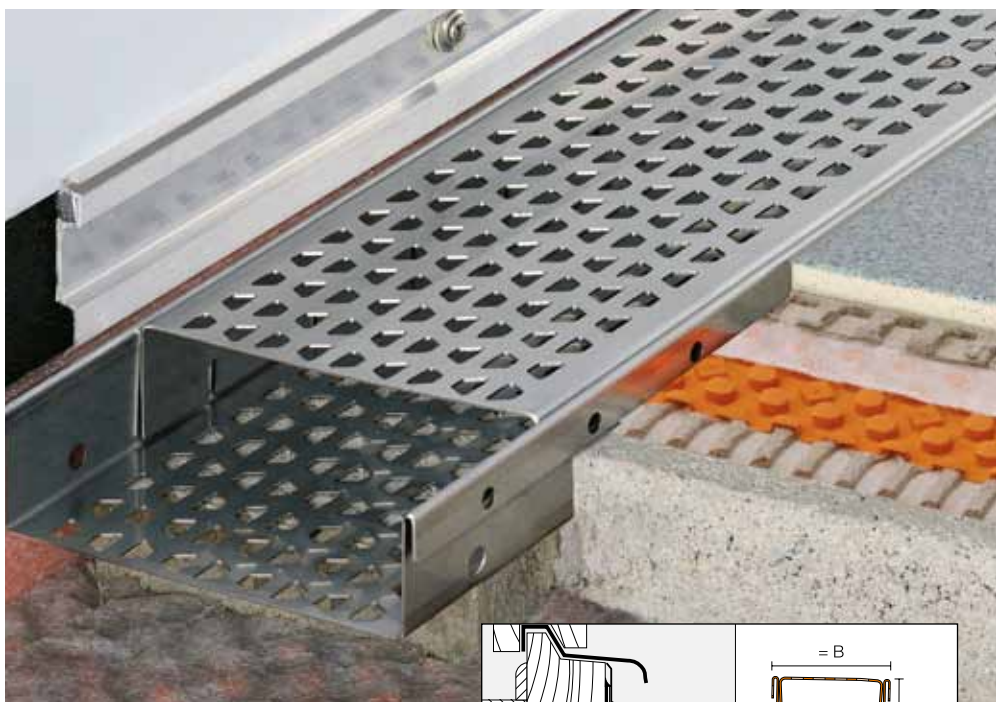
Schlüter®-TROBA-LINE-TLR je varianta s vrchním mřížkovým roštem, který se vkládá do spodního nerezového dílu ve tvaru U.

Voda proteče otvory drenážního žlabu až na úroveň izolace a odtéká v plošné drenáži mezi izolací a konstrukcí nášlapné vrstvy k odvodnění. Voda se tak nemůže hromadit u dveří a všude tam, kde chybí výška pro napojení vodotěsné izolace.

Schlüter®-TROBA-LINE-TLG je variantou s uzavřeným spodním dílem, která odvádí vodu k postrannímu odvodnění.

Materiál

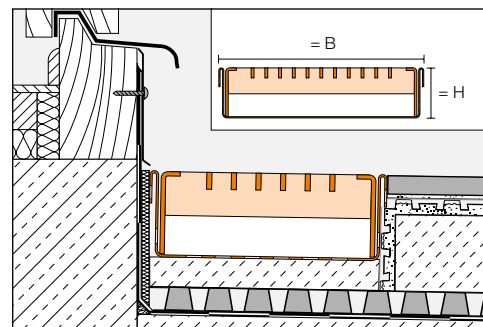
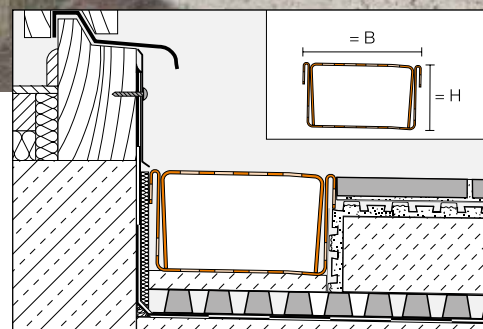
Schlüter®-TROBA-LINE-TL je z nerezové oceli, materiál č. 1.4301 a válcuje se z pásové nerezové oceli.



U Schlüter®-TROBA-LINE-TLR je vrchní rošt, který se vkládá do spodního nerezového dílu ze žárově pozinkované oceli.

Vlastnosti materiálu a oblasti použití:

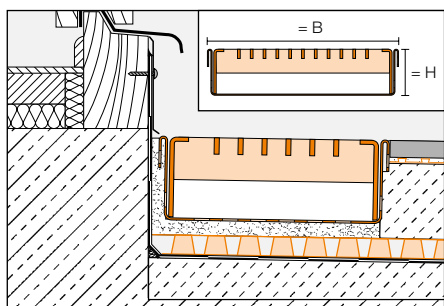
Použitelnost a vhodnost drenážních prvků a možnou šířku (75 mm, 110 mm, 160 mm) je nutné vyjasnit pro každý objekt individuálně v závislosti na očekávaném množství vody, mechanickém a jiném námáhání.





Zpracování

1. Plocha balkonu nebo terasy musí být opatřena funkční a spolehlivou vodotěsnou izolací ve spádu.
2. Schlüter®-TROBA-LINE se osadí na terče z malty nebo na díly pro nastavení výšky Schlüter®-TROBA-LINE-TLH u dveří nebo stěn, kde je nutno zabránit hromadění vody. Při pokládce Schlüter®-TROBA-LINE je třeba ověřit počet maltových terčů nebo dílů pro nastavení výšky, na kterých Schlüter®-TROBA-LINE leží, podle očekávaného zatížení. Pod dostatečnou plochou dna žlabu nesmí být žádná malta, aby byl zajištěn spolehlivý odvod vody.
3. Na vodotěsnou izolaci ve spádu se musí položit nejdříve Schlüter®-TROBA nebo Schlüter®-TROBA-PLUS jako plošná drenáž a separace. Nezávisle na konstrukční skladbě je nutné zajistit dostatečně velký odvodňovací prostor nad izolací, ve kterém je voda přitékající ze Schlüter®-TROBA-LINE spolehlivě odvedena k odvodnění.
4. Jestliže má být položeno několik žlabových prvků za sebou, lze je spojit dodanými U-kusy (obr. 1). Tyto U-kusy lze použít i jako koncovku (obr. 2).
5. K takto osazenému žlabu Schlüter®-TROBA-LINE se nyní uloží potěr nebo jiná konstrukce s nášlapnou vrstvou.



Poznámka: Viditelný rošt Schlüter®-TROBA-LINE-TLR je u délek 1,50 m (2 x 0,75 m) a 2,00 m (2 x 1,00 m) rozdělen na dva díly.



Obr. 1

Obr. 2

Spojka / koncovka:

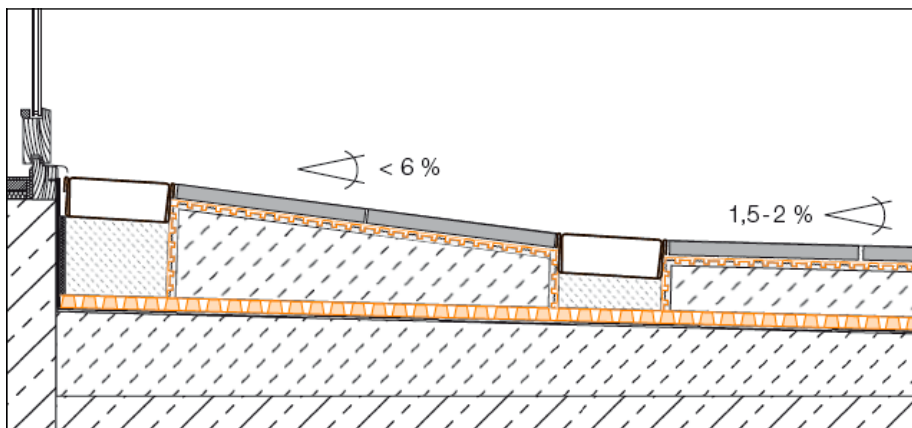
U každého drenážního žlabu Schlüter®-TROBA-LINE jsou přiloženy dva U-kusy, které lze použít buď jako spojku nebo koncovku.

Zesílení:

U drenážních žlabů Schlüter®-TROBA-LINE-TL a -TLG v šířkách 110 mm a 160 mm lze v závislosti na zatížení vestavět přípravky pro zesílení Schlüter®-TROBA-LINE-TLV.

Poznámka

Schlüter®-TROBA-LINE nevyžaduje zvláštní péči nebo údržbu. Drenážní žlab je nutné v případě potřeby vyčistit a odstranit ucpávající nečistoty. Pro čištění spodního dílu je nutno vyjmout vrchní díl.



Bezbariérové přechody lze jako zvláštní konstrukce spolehlivě navrhnout položením dvou žlabů Schlüter®-TROBA-LINE vedle sebe, vzniklá mezera mezi žlaby se provede ve větším spádu (<math>< 6\%</math>).



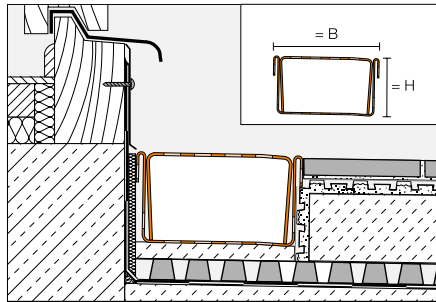
Schlüter®-TROBA-LINE-TL

Schlüter®-TROBA-LINE-TL je drenážní žlab z nerezové oceli, který lze osadit u nízkých výšek napojení vodotěsné izolace u dveří na balkónech a terasách a který zabraňuje hromadění vody v této oblasti. Voda je odváděna plošnou drenáží pod nášlapnou konstrukcí k odvodnění.

Šířka: 75 mm / 110 mm / 160 mm

Výška: 20 mm / 40 mm

Délka: 0,75 m / 1,0 m / 1,5 m / 2,0 m



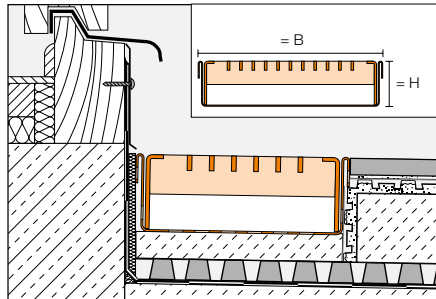
Schlüter®-TROBA-LINE-TLR

Schlüter®-TROBA-LINE-TLR je drenážní žlab se spodním dílem z nerezové oceli a s vrchním drenážním roštem z pozinkované oceli, který lze osadit u nízkých napojovacích výšek vodotěsné izolace u dveří na balkónech a terasách a který zabraňuje hromadění vody v této oblasti. Voda je odváděna plošnou drenáží pod nášlapnou konstrukcí k odvodnění. Mřížkové rošty mohou přenášet relativně vysoké dopravní zatížení.

Šířka: 110 mm / 160 mm

Výška: 20 mm / 40 mm

Délka: 0,75 m / 1,0 m / 1,5 m / 2,0 m



Systémové doplňky

Schlüter®-TROBA-LINE-TLH

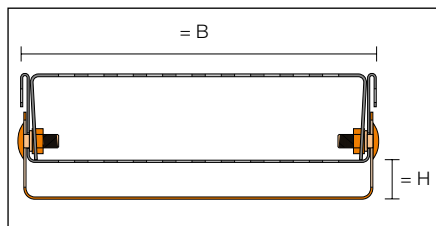
Schlüter®-TROBA-LINE-TLH je díl pro nastavení výšky, umožňující plynule vyrovnat drenážní žlaby Schlüter®-TROBA-LINE-TL4 a Schlüter®-TROBA-LINE-TL4R ve spádu od 0 do 40 mm.

TL2H - díl pro nastavení výšky H = 0 - 20 mm

TL4H - díl pro nastavení výšky H = 20 - 40 mm

Šířka: 75 mm / 110 mm / 160 mm

Délka: 135 mm

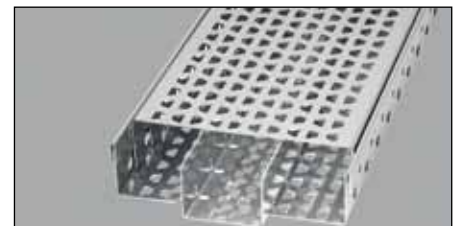
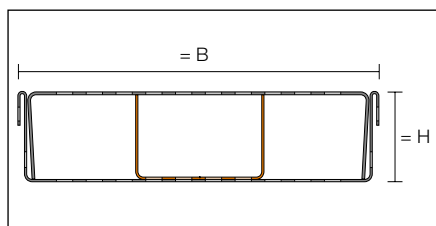


Schlüter®-TROBA-LINE-TLV

Při vyšším zatížení, vyvolaném např. chodci nebo invalidními vozíky, je vhodné použít u šířek 110 a 160 mm díl pro zesílení Schlüter®-TROBA-LINE-TLV.

Výška: 20 mm / 40 mm

Délka: 0,75 m / 1,0 m / 1,5 m / 2,0 m





Přehled výrobků:

Schlüter®-TROBA-LINE-TL

TL = perforovaný žlab z nerezové oceli

Dodávaná délka: 2,00 m, 1,50 m, 1,00 m a 0,75 m

TL	H = 20 mm	H = 40 mm
B = 75 mm	•	•
B = 110 mm	•	•
B = 160 mm	•	•

Schlüter®-TROBA-LINE-TLG

TLG = uzavřený žlab z nerezové oceli

Dodávaná délka: 2,00 m, 1,50 m, 1,00 m a 0,75 m

TLG	H = 20 mm	H = 40 mm
B = 75 mm	•	•
B = 110 mm	•	•
B = 160 mm	•	•

Schlüter®-TROBA-LINE-TLV

TLV = díl pro zesílení TL a TLG

Dodávaná délka: 2,00 m, 1,50 m, 1,00 m a 0,75 m

H = mm	20	40
TLV	•	•

Schlüter®-TROBA-LINE-TLR

TLR = perforovaný žlab z nerezové oceli s mřížkovým roštem ze žárově pozinkované oceli

Dodávaná délka: 2,00 m, 1,50 m, 1,00 m a 0,75 m

TLR	H = 20 mm	H = 40 mm
B = 110 mm	•	•
B = 160 mm	•	•

Schlüter®-TROBA-LINE-TLGR

TLGR = uzavřený žlab z nerezové oceli s mřížkovým roštem ze žárově pozinkované oceli

Dodávaná délka: 2,00 m, 1,50 m, 1,00 m a 0,75 m

TLGR	H = 40 mm
B = 110 mm	•
B = 160 mm	•

Schlüter®-TROBA-LINE-TLH

TLH = díl pro nastavení výšky

Dodávaná délka: 135 mm

TLH	0 - 20 mm	20 - 40 mm
B = 75 mm	•	•
B = 110 mm	•	•
B = 160 mm	•	•

Text pro výběrová řízení:

Dodat ____ bm Schlüter®-TROBA-LINE-TL jako drenážní žlab z nerezové oceli skládající se ze spodního dílu ve tvaru U s lichoběžníkovým perforováním a z vrchního dílu ve tvaru U s lichoběžníkovým perforováním a odborně jej osadit u napojení vodotěsné izolace v místě dveří / stěn podle pokynů výrobce.

Výška: ■ 20 mm ■ 40 mm

Šířka: ■ 75 mm ■ 110 mm ■ 160 mm

Č. výrobku: _____

Materiál: _____ Kč/m

Mzda: _____ Kč/m

Celková cena: _____ Kč/m

Text pro výběrová řízení:

Dodat ____ bm Schlüter®-TROBA-LINE-TLR jako drenážní žlab skládající se ze žárově pozinkovaného vrchního roštu a z spodního dílu z nerezové oceli ve tvaru U s lichoběžníkovým perforováním a odborně osadit u napojení vodotěsné izolace v místě dveří / stěn podle pokynů výrobce.

Výška: ■ 20 mm ■ 40 mm

Šířka: ■ 110 mm ■ 160 mm

Č. výrobku: _____

Materiál: _____ Kč/m

Mzda: _____ Kč/m

Celková cena: _____ Kč/m