

4.9 Schlüter®-DILEX-BWA

NAPOJOVACÍ PROFIL

PRO NAPOJENÍ NA STAVEBNÍ DÍLY

Použití a funkce

Schlüter®-DILEX-BWA je profil z plastické hmoty do dilatačních spár pro osazení do keramických obkladů a dlažeb, sloužící jako pružná napojovací spára proti pevně stojícím stavebním dílům.

Postranní lichoběžníkovitě perforované kotevní rameno z regenerátu tvrdého PVC se kotví pod obkladem v lepidle.

V druhé postranní části profilu je drážka, umožňující přilepení profilu lepidlem, epoxidovou pryskyřicí, silikonem apod. k pevně stojícímu stavebnímu dílu. Dilatační zóna z měkkého CPE je široká 5 mm a zachycuje vznikající pohyby. Pro lepší vyrovnání napětí v tahu je spodní dilatační zóna proříznutá.

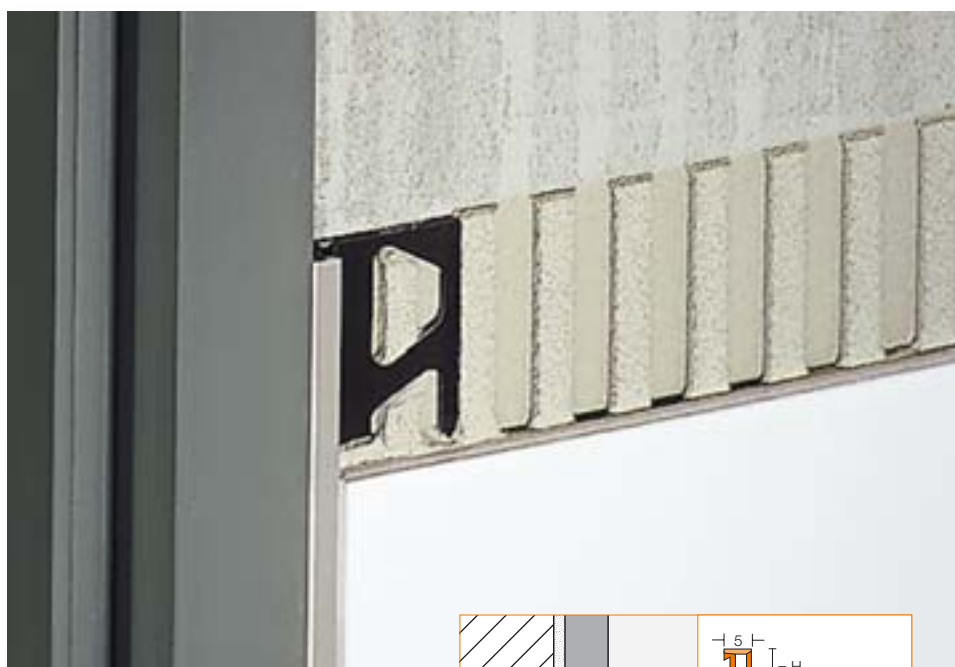
Schlüter®-DILEX-BWA zabraňuje zvukovým mostům a tlumí tak přenos zvuku.

Materiál

Schlüter®-DILEX-BWA se skládá z lichoběžníkovitě perforovaného kotevního ramene z regenerátu tvrdého PVC, s dolním a horním spojem z měkké umělé hmoty CPE a z postranní části z regenerátu tvrdého PVC, opatřené drážkou.

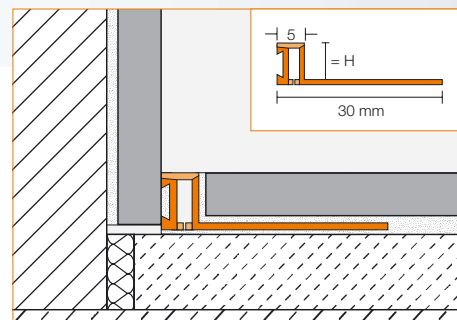
Vlastnosti materiálu a oblasti použití:

Profil je odolný proti chemickému namáhání, které se u dlažeb a obkladů obvykle vyskytuje a proti houbám a bakteriím.



Použitelnost příslušného typu materiálu je nutné ve zvláštních případech řešit individuálně v závislosti na očekávaném druhu chemického, mechanického nebo jiného namáhání. Dilatační zóny profilu z CPE jsou odolné proti UV záření a neobsahují změkčovadla.

Schlüter®-DILEX-BWA se osazuje do obkladů/dlažby jako pružná napojovací spára k pevně stojícím stavebním dílům. Používá se např. u napojení obkladů na rámy oken nebo dveří, pro napojení dlažby na obklady stěn, sokl, dveřní prvky, skříňové stěny apod.





Zpracování

- Schlüter®-DILEX-BWA se zvolí podle tloušťky obkládaček/dlaždic.
- V místě pokládky profilu se nanese ozubenou stěrkou lepidlo na lepení obkladů a dlažby.
- Drážka vnějšího napojovacího ramene se dle potřeby vyplní epoxidovým lepidlem, silikonem apod., aby se profil mohl přilepit ke stavebnímu dílu.
- Schlüter®-DILEX-BWA se vtlačí lichoběžníkovitě perforovaným kotevním ramenem do lepidla a přitlačí se pevně k napojovanému dílu.
- Lichoběžníkovitě perforované kotevní rameno se v celé ploše přestěrkuje lepidlem.
- Navazující obkládačky/dlaždice se pevně zatlačí do lepidla a vyrovnají tak, aby horní hrana profilu byla v jedné rovině s obkladem/dlažbou.
- K profilu se ponechá volná spára o velikosti cca 2 mm.
- Spára mezi obkladem/dlažbou a profilem se vyplní spárovací hmotou.

Poznámka

Schlüter®-DILEX-BWA je odolný proti houbám a bakteriím a nevyžaduje zvláštní péči nebo údržbu. Čištění se provádí při mytí obkladu/dlažby běžnými čistícími prostředky pro domácnost.

Text pro výběrová řízení:

Dodat _____bm Schlüter®-DILEX-BWA jako pružný napojovací profil s postranním lichoběžníkovitě perforovaným kotevním ramenem z regenerátu tvrdého PVC a s postranní částí z tvrdého PVC s drážkou, spojenými 5 mm širokou dilatační zónou z měkké umělé hmoty CPE, pro napojení na pevné stavební díly a odborně osadit při pokládání obkladu/dlažby podle pokynů výrobce.

Výška profilu

(dle tloušťky obkládaček/dlaždic): _____ mm

Barva: _____

Výr.č.: _____

Materiál: _____ Kč/ks

Mzda: _____ Kč/ks

Celková cena: _____ Kč/ks



Přehled výrobků:

Schlüter®-DILEX-BWA

Barvy: G = šedá, PG = pastelová šedá, BW = sněhobílá, HB = světle béžová, GS = grafitově černá

Dodávaná délka: 2,50 m

Barvy	G	PG	BW	HB	GS
H = 4,5 mm	•	•	•	•	•
H = 6 mm	•	•	•	•	•
H = 8 mm	•	•	•	•	•
H = 10 mm	•	•	•	•	•
H = 12,5 mm	•	•	•	•	•