

Mapeband

**Pogumovaný pás
s tkaninou odolný proti
alkalickým vplyvom a
určený na cementové
hydroizolačné systémy.**

OBLASTI POUŽITIA

- Izolácia proti vode v rohoch vzniknutých medzi priľahlými stenami a medzi stenami a podlahou pred nanosením izolácií proti vode **Mapelastic** alebo **Mapelastic Smart**.
- Pružné utesnenie dilatačných škár proti vode na terasách a balkónoch atď. pred nanosením izolácií proti vode **Mapelastic** alebo **Mapelastic Smart**.
- Utesnenie potrubí a odtokov v kúpeľniach, sprchách a v kuchyniach v spojení s tesniacimi manžetami **Mapeband**.
- Tesnenie dilatačných škár medzi prefabrikovanými panelmi.

TECHNICKÉ CHARAKTERISTIKY

Mapeband je pogumovaný pás s tkaninou, vodeodolný a nepriepustný pre paru, odolný proti alkalickým vplyvom.

Mapeband je elastický a deformovateľný aj pri nízkych teplotách, má vynikajúcu odolnosť voči nepriaznivým vplyvom počasia.

Mapeband je odolný voči alkáliám, kyselinám a soľným roztokom (pred použitím v špeciálnych prípadoch vykonajte skúšobný test).

Mapeband je dostupný vo vopred zhotovených vnútorných a vonkajších rohových profiloch, a tiež ako tesniace manžety **Mapeband** okolo prestupov potrubí v kúpeľniach, kuchyniach, sprchách atď.

UPOZORNENIE

- Na dokonalé utesnenie rohov použite špeciálne rohové profily **Mapeband 90°** a **Mapeband 270°**.
- Na dokonalé utesnenie prestupov okolo potrubí použite manžety **Mapeband**.
- V prípade utesňovania krížových dilatačných škár alebo dilatačných škár tvaru T použite špeciálne profily **Mapeband T** alebo **Mapeband Cross**.

POKYNY NA POUŽITIE

Naneste tenkú vrstvu izolácie proti vode **Mapelastic**

alebo **Mapelastic Smart** v hrúbke min. 1 mm po stranách izolovaných rohov a dilatačných škár, ktoré treba utesniť pásom **Mapeband**.

Vložte pás **Mapeband** s tkaninou po stranách alebo vložte špeciálne profily (rohy a manžety) do čerstvej vrstvy izolácie proti vode **Mapelastic** alebo **Mapelastic Smart**. Na zatlačenie použite hladkú stierku.

Je dôležité, aby izolácia proti vode **Mapelastic** alebo **Mapelastic Smart** okrem prekrytia oboch tkanín umiestnených po stranách pásky **Mapeband**, bola nanosená aj na gumenom páse v šírke niekoľkých mm.

Do dilatačných škár (napr. na terasách) musí byť **Mapeband** uložený v tvare písmena Ω (pozri na nasledujúcej strane): následne môže byť **Mapeband** vystavený tahu. Spojie medzi páskami **Mapeband** musia byť lepené pomocou **Adesilex T**, **Adesilex T Super** alebo **Adesilex LP**.

BALENIE

- 50 m kotúče s celkovou šírkou 120 mm;
- 10 m kotúče s celkovou šírkou 120 mm;
- rohové profily 90° a 270°;
- tesniace manžety rozmerov 120 x 120 mm a 300 x 300 mm na utesnenie prestupov okolo potrubí;
- špeciálne profily v tvare T rozmerov 515 x 515 mm;
- špeciálny krížový profil 515 x 515 mm.

VÝROBOK PRE PROFESIONÁLNE POUŽITIE.

UPOZORNENIE

Uvedené údaje a predpisy, hoci zodpovedajú našim najlepším skúsenostiam, sú považované za typické a informatívne a musia byť podporené bezchybným spracovaním materiálu; je preto dôležité pred vlastným spracovaním posúdiť vhodnosť výrobku na predpokladané použitie. Spotrebiteľ prijíma celú zodpovednosť za prípadné následky vyplývajúce z nesprávneho použitia výrobku.

Mapeband



Príklad utesnenia proti vode v mieste dilatlačnej škáry na terase.



Príklad utesnenia rohu vzniknutého medzi dnom a stenou bazény použitím pásu Mapeband.

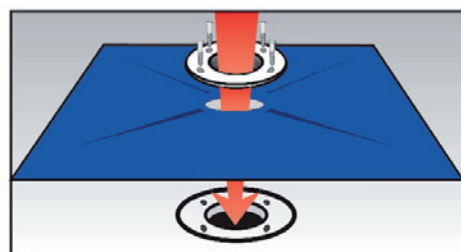
TECHNICKÉ VLASTNOSTI (typické hodnoty)

ŠPECIFIKÁCIA VÝROBKU

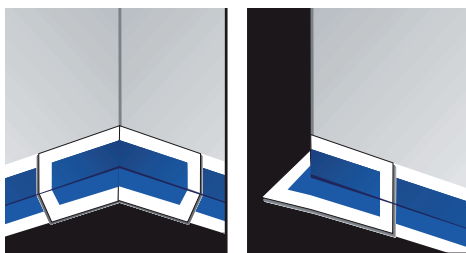
Pevnosť v ťahu podľa ISO 527 - 1 (N/mm ²)	> 2
Predĺženie do stavu pretrhnutia podľa ISO 527 - 1(%):	> 400
Odolnosť proti pretrhnutiu podľa DIN 53363 (N/mm):	> 100
Teplota počas prevádzky:	od -30°C do 60°C
Odolnosť proti alkáliám podľa EN 1847 (dni/teplota/koncentrácia):	90 / +23°C / 10%
Faktor difúzneho odporu (μ):	cca 30.000
Colné zatriedenie:	3921 90 90



Umiestnenie pásky Mapeband do dilatlačnej škáry.

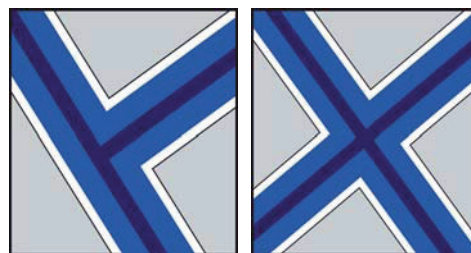


Umiestnenie tesniacej manžety rozmerov 300 x 300 mm na pružné utesnenie okolo vpustu.



Umiestnenie rohového profilu 90°.

Umiestnenie rohového profilu 270°.



Umiestnenie špeciálneho profilu tvaru T.

Umiestnenie špeciálneho krížového profilu.

Informácie o tomto výrobku sú k dispozícii na požiadanie a na webových stránkach www.mapei.sk a www.mapei.com.

 **MAPEI**[®]
STAVIAME BUDÚCNOSŤ